

# KID'S BOX

## COLAZIONE NEL LETTONE

Due mini muffin, alla vaniglia e al cioccolato <sup>(1,3,7,8)</sup>

Servire a temperatura ambiente.

Una fetta di torta del giorno <sup>(1,3,7,8)</sup>

Servire a temperatura ambiente.



Due baby crepès alla Nutella <sup>(1,3,7,8)</sup>

Servire a temperatura ambiente.

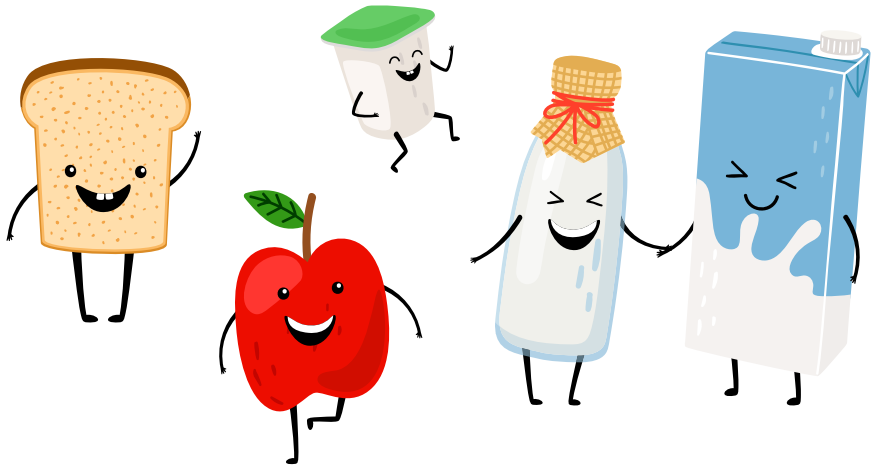
Latte & cacao (200ml) <sup>(7)</sup>

Conservare in frigorifero.

2 Big Animals Cookies di pastafrolla <sup>(1,3,7)</sup>

Servire a temperatura ambiente.

Smarties <sup>(1,3,7,8)</sup>



*m*

MADAMEDELICE  
catering by fedegroup

## EX REG. CE 1169/2011

Sostanze o prodotti che provocano allergie o intolleranze.

Sul menù, accanto al nome delle pietanze si trova indicazione degli allergeni presenti come ingrediente della pietanza stessa. Gli allergeni sono evidenziati con numero di riferimento indicato tra parentesi.

1. Cereali contenenti glutine e prodotti derivati
2. Crostacei e prodotti derivati
3. Uova e prodotti derivati
4. Pesce e prodotti derivati
5. Arachidi e prodotti derivati
6. Soia e prodotti derivati
7. Latte e prodotti derivati (compreso lattosio)
8. Frutta a guscio e prodotti derivati
9. Sedano e prodotti derivati
10. Senape e prodotti derivati
11. Semi di sesamo e prodotti derivati
12. Anidride solforosa e solfiti in concentrazioni superiori a 10 mg/kg o mg/l espressi come so<sub>2</sub>
13. Lupino e prodotti a base di lupino
14. Molluschi e prodotti a base di mollusco

Tutti gli alimenti da noi serviti sono preparati in cucina, dove vengono lavorati diversi alimenti quindi potrebbero essere presenti tracce degli allergeni sopra indicati, in ogni pietanza.

\*Prodotto congelato.

## EX REG. CE 1169/2011

Substances or products that cause allergies or intolerances.

On the menu, next to the name of the dishes there is an indication of the allergens present as an ingredient in the dish itself. Allergens are highlighted with reference numbers indicated in brackets.

1. Cereals containing gluten and derivatives
2. Crustaceans and derivatives
3. Eggs and derivatives
4. Fish and derivatives
5. Peanuts and derivatives
6. Soybeans and derivatives
7. Milk and derivatives (including lactose)
8. Nuts and derivatives
9. Celery and derivatives
10. Mustard and derivatives
11. Sesame seeds and derivatives
12. Sulphur dioxide and sulphites at concentrations above 10 mg/kg or mg/l as so<sub>2</sub>
13. Lupine and products based on lupine
14. Molluscs and derivatives on molluscs

All of the food we serve is prepared in the kitchen, where different foods are processed so there may be traces of the aforementioned allergens, in any dish.

\*Frozen product.